



ROMORANTINAIS  
ET MONESTOIS



## PROGRAMME D'ANIMATIONS DES AMBASSADEURS DU TRI



**TOUS  
ACTEURS**

---

PRÉSERVONS  
NOS **RESSOURCES**



La Communauté de Communes du Romorantinais et du Monestois propose des animations de prévention et de sensibilisation à la réduction et au tri des déchets sur les communes relevant de son service public de gestion des déchets.

Les animations sont effectuées **gratuitement** par nos ambassadeurs de tri. Elles s'adressent aux établissements scolaires.

Lors des animations, il est important que les enseignants ou accompagnateurs s'impliquent afin de faire respecter les règles de silence/bonne tenue/courtoisie entre les élèves...

Pour faire profiter vos élèves de ces animations gratuites, nous vous invitons à remplir la fiche d'inscription et les documents annexes.



Pour connaître le déroulé plus précis des animations ou toutes autres informations, contactez-nous au : 02 54 94 41 71 ou 06 70 36 04 43

mail : [ambassadeurs.tri@ccrm41.fr](mailto:ambassadeurs.tri@ccrm41.fr)



# Nos Animations

## Le TRI-TOUT

Durée : 1H

Explique ce qu'est le tri, comment le faire, pourquoi, et présentation du circuit de valorisation des déchets

S'adresse aux enfants du CE1 au CM2



## THEATRE DES 6 PETITS DECHETS ABANDONNES

D'après une histoire originale de Laure LOUETTE

Durée : 1 heure

S'adresse aux enfants de la maternelle au CE2

Conte des déchets présenté sous forme de Théâtre



## REDUC'EMBAL

En 3 parties

S'adresse aux enfants du CE2 au CM2

**Etape 1** : Diaporama REDUC'EMBAL  
(30 minutes)

**Etape 2** : Goûter (1 heure)

- Apporter chacun un goûter et faire le point, à la fin, sur les emballages produits ;
- Le but est de faire prendre conscience, de manière ludique, que l'on produit tous des déchets et donner les clés pour les trier/valoriser de manière effective ainsi qu'en produire moins.



**Etape 3** : Visite du Centre de Tri « TRISALID » et de son Unité de Valorisation Energétique situé à SARAN. (Transport à votre charge)

- Montrer aux élèves le fruit de leurs efforts

## LE GACHIS ALIMENTAIRE

Durée : 1H à 1H30

Diaporama le gâchis alimentaire (à partir du CE2 au CM2)

Comment réduire nos déchets dans nos bacs d'ordures ménagères



## LES TELEPHONES PORTABLES, UN MAL POUR UN BIEN ?

Durée : 1H30

S'adresse aux enfants du CE2 au CM2

- Présenter le cycle de vie d'un téléphone ;
- Son impact global sur l'environnement ainsi que des clés pour prolonger la vie de son téléphone portable.



## Activités complémentaires, au choix :

### Jeux sur Toile

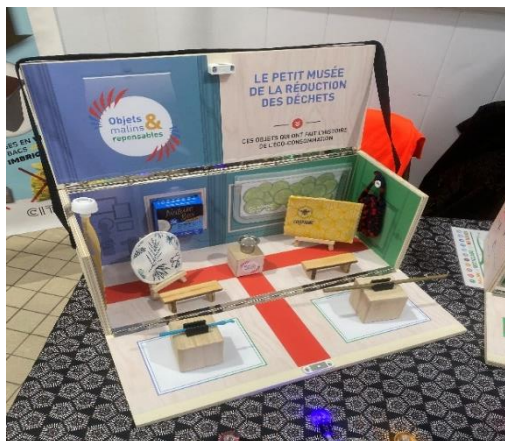
Durée : 30 Minutes

Jeux sur toile pour apprendre les gestes de tri de manière ludique

S'adresse aux enfants de la maternelle au CM2



### Les Malines



Durée : 45 Minutes S'adresse aux enfants du CE1 au CM2



Sensibilisation à la réduction des déchets et découverte des matières recyclées

S'adresse aux enfants du CE1 au CM2

## VISITE CENTRE D'APPORT ET DE VALORISATION

Anciennement dénommé « déchèterie »

Durée 1H à 1H30, sans le transport

A Villefranche-sur-Cher, le mardi, sur rendez-vous

1 accompagnant pour 12 enfants

Tranche d'âge : S'adresse aux enfants du CE2 au CM2

➤ Découvrir le monde des déchets en lien avec le programme scolaire, et comment la réduction et l'amélioration du tri des déchets contribuent à préserver l'environnement et les ressources naturelles.



## Visite de l'Unité de Traitement des Ordures Ménagères

(U.T.O.M) de SARAN

Durée 1H à 1H30, sans transport

Tranche d'âge : S'adresse aux enfants du CM1 au CM2



**Fiche d'inscription**  
**(une fiche par classe ou par centre de loisirs)**

**1. RENSEIGNEMENTS**

Nom de l'école

.....

Adresse de

l'école.....

Code postal et

commune.....

Tel.....

Email.....

.....

Age des enfants.....Nombre d'élèves.....

Nom de l'enseignant.....Directeur(trice).....

Date d'intervention souhaitée.....

**2. INTERVENTIONS SOUHAITEES**

1. TRI-TOUT ( à partir du CE1)
2. CONTE DES 6 PETITS DECHETS ABANDONNES ( à partir de la maternelle)
3. REDUC'EMBAL ( à partir du CM1)
4. LE GASPILLAGE ALIMENTAIRE (à partir du CM1)
5. LE PARCOURS D'UN TELEPHONE PORTABLE (à partir du CM1)
6. VISITE DU CENTRE D'APPORT ET DE VALORISATION (à partir du CM1)
7. VISITE DE L'U.T.O.M (à partir du CM1)

**3. PROJET D'INTERVENTION**

Merci d'indiquer ci-après comment ces interventions s'intégreront dans le projet d'école ou le projet de classe

Objectifs.....

.....

.....

Activités préparatoires à

l'intervention.....

Activités prévu après

l'intervention.....

.....

Vous souhaitez organiser une intervention ?

Merci de contacter les ambassadeurs du tri au 06.70.36.04.43-02.54.94.41.71 ou de nous renvoyer la fiche d'inscription au services déchets ménagers de la Communauté de Commune du Romorantinais et du Monestois, 3 rue Normant - Porte des Béliers BP.31 41200 Romorantin-Lanthenay. Mail : [dechets.menagers@ccrm41.fr](mailto:dechets.menagers@ccrm41.fr)

